

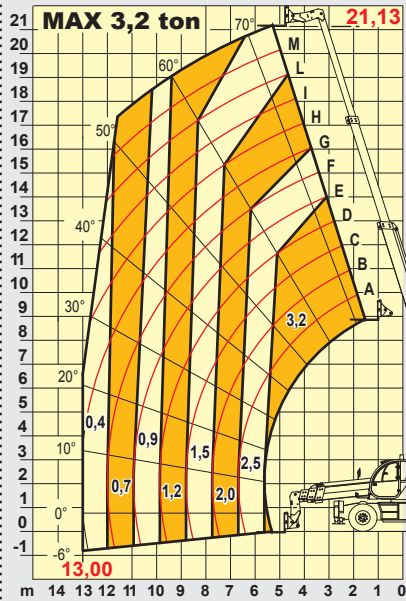
Pegasus

40.25

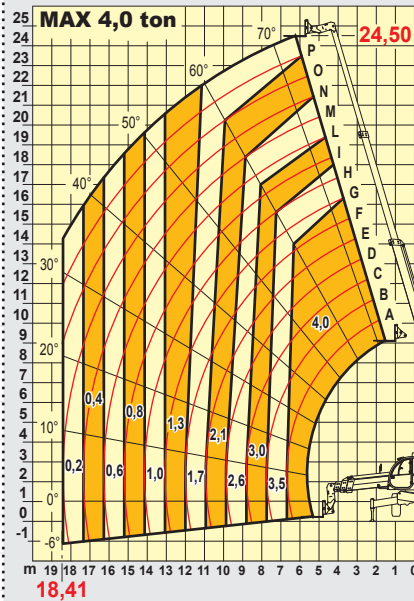


macchine edili ed agricole
S.r.l.
d DIECI

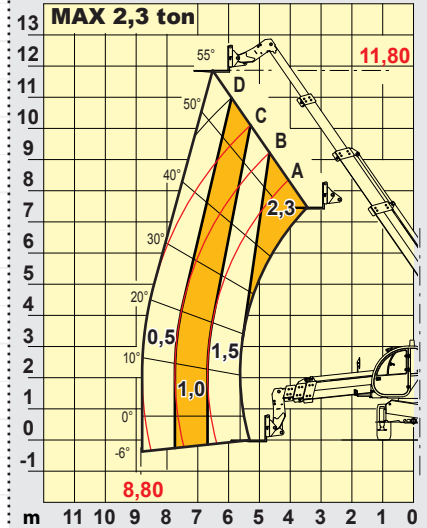
Pegasus 40.25



AXBI346/12



AXBI346/I



AXBI346



PRESTAZIONI

Portata massima:..... 4.000 kg
 Portata a massima altezza su stabilizzatori:..... 1.700 kg
 Portata a massima altezza su pneumatici:..... 1.500 kg
 Portata al massimo sbraccio su stabilizzatori:..... 200 kg
 Portata al massimo sbraccio su pneumatici:..... 400 kg
 Altezza massima sollevamento su stabilizzatori:..... 24,50 m
 Altezza massima sollevamento su pneumatici:..... 21,13 m
 Sbraccio massimo orizzontale:..... 18,41 m
 Sbraccio alla massima altezza:..... 6,63 m
 Angolo di brandeggio forche:..... 120°
 Forza di strappo:..... 5.700 daN
 Forza di traino:..... 9.400 daN
 Pendenza massima superabile:..... 40 %
 Peso totale a vuoto:..... 16.700 kg
 Velocità max:..... 40 km/h



TRASMISSIONE

Trasmissione:..... Idrostatica con pompa a portata variabile
 Motore idraulico:..... a variazione automatica
 Inversione:..... elettro - idraulica
 Pedale inching per avanzamento controllato.
 Cambio a 2 velocità servocomandato.



IMPIANTO IDRAULICO

Pompa ad ingranaggi con portata a max. regime:..... 135 l/1'
 Pressione max di esercizio:..... 230 bar
 Comando distributore con joystick:..... 5 in 1 proporzionale



PONTI DIFFERENZIALI

Assali sterzanti:..... 2, con riduttori epicicloidali
 Tipi di sterzata:..... 4 ruote / trasversale / 2 ruote
 Assale anteriore:..... livellante
 Assale posteriore:..... oscillante (bloccabile)
 Frenatura di servizio:..... a bagno d'olio sulle 4 ruote con impianto idraulico sdoppiato e servofreno
 Frenatura di stazionamento ad azionamento negativo



MOTORE

DEUTZ BF4M2012C - TA - 103 kW
 Potenza netta massima:..... 103 kW (141 cv) a 2500 giri/min.
 Principio di funzione:..... quattro tempi diesel
 Numero e disposizione cilindri:..... 4, verticali in linea
 Cilindrata:..... 4038 cm³ - turbo compressore aftercooler
 Sistema di raffreddamento:..... liquido



RIFORMIMENTI (Litri)

Impianto idraulico (totale):..... 260
 Serbatoio gasolio:..... 126



DISPOSITIVI DI SERIE

Movimenti idraulici con distributore proporzionale Danfoss.
 Dispositivo antiribaltamento con blocco movimenti aggravanti.
 Rotazione continua a 360° della torretta.
 Blocco oscillazione ponte posteriore.
 Presa idraulica per eventuali accessori su testa braccio.
 Cabina chiusa insonorizzata omologata FOPS, con riscaldamento.
 Piedi stabilizzatori.



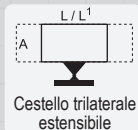
PNEUMATICI

Pneumatici:..... 18 - R 22,5"



OPTIONAL E ACCESSORI

Optional e Accessori:..... vedi catalogo particolare

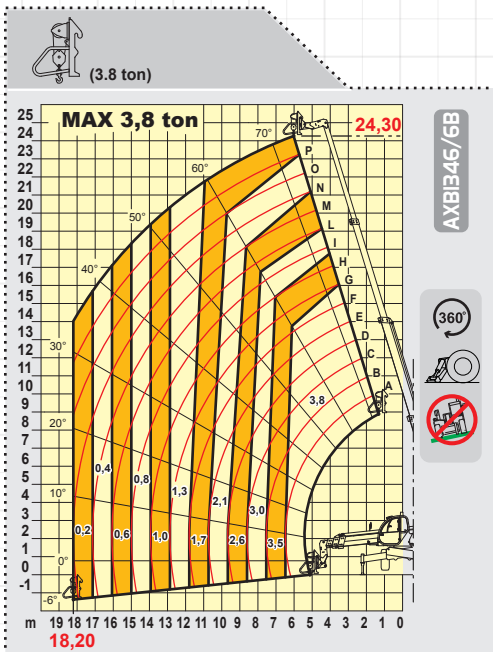
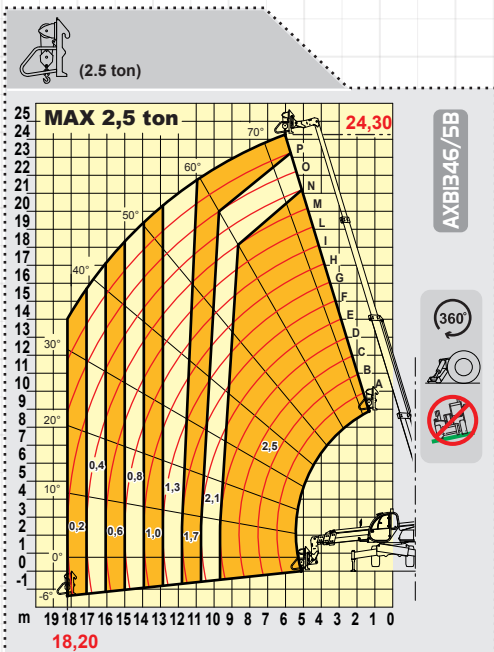
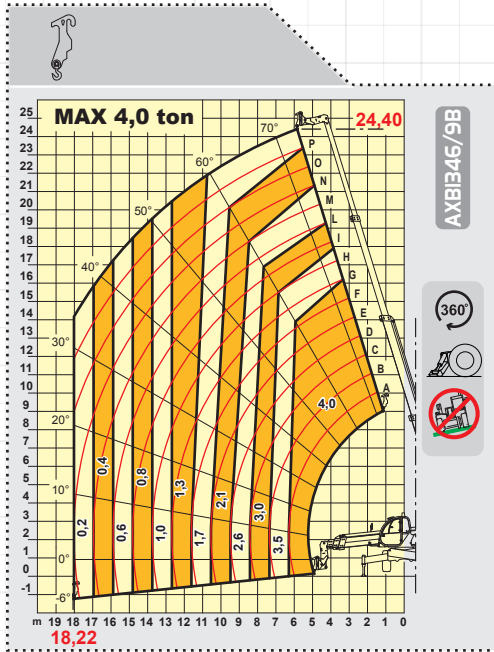
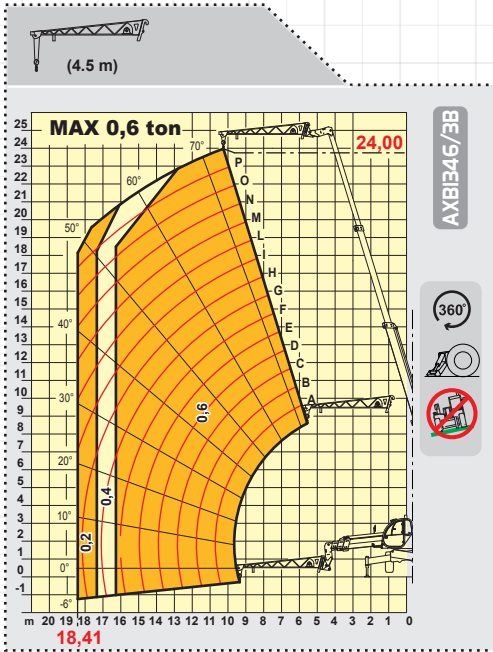
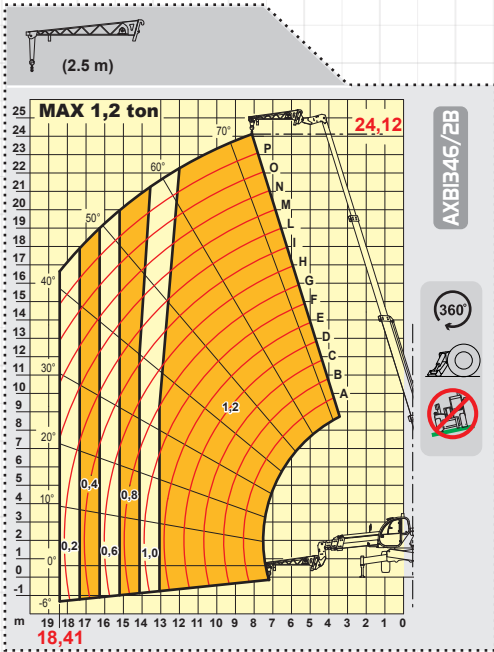
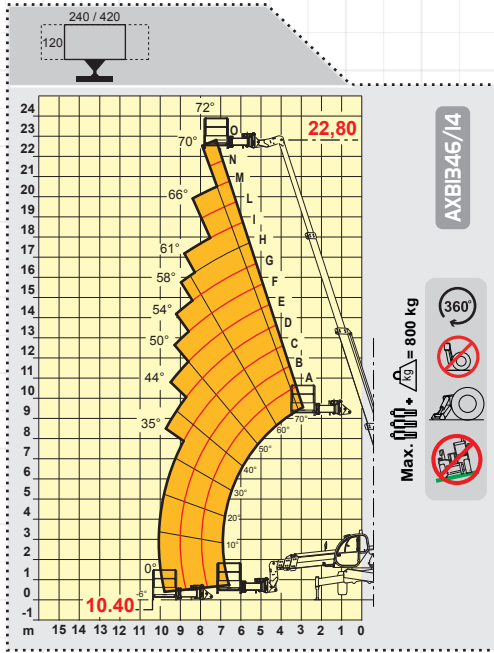
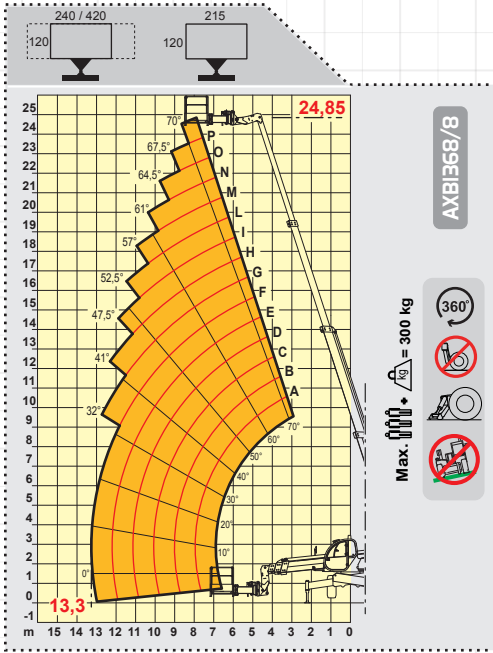
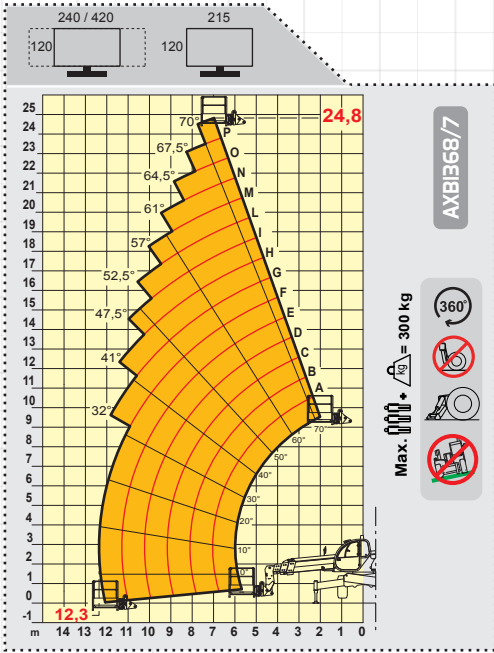


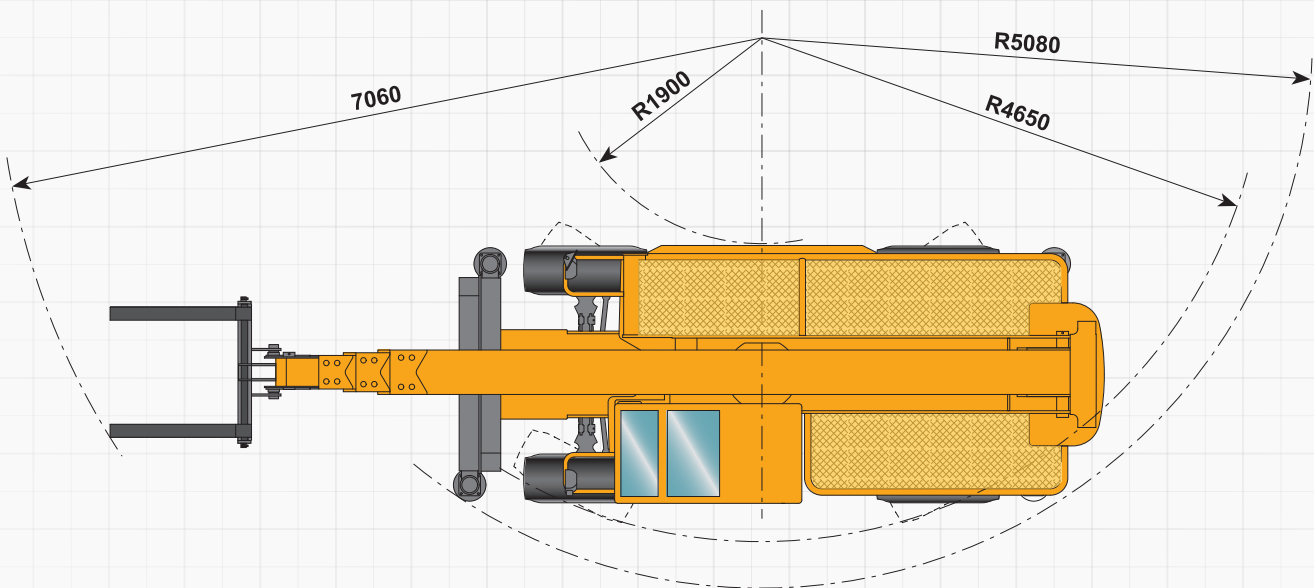
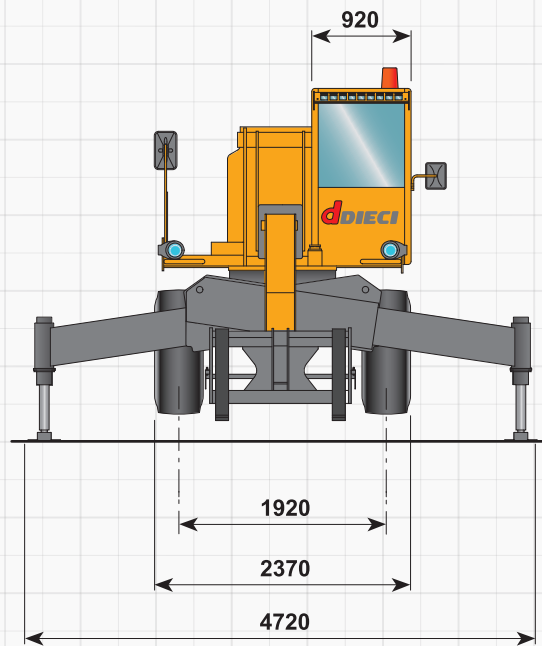
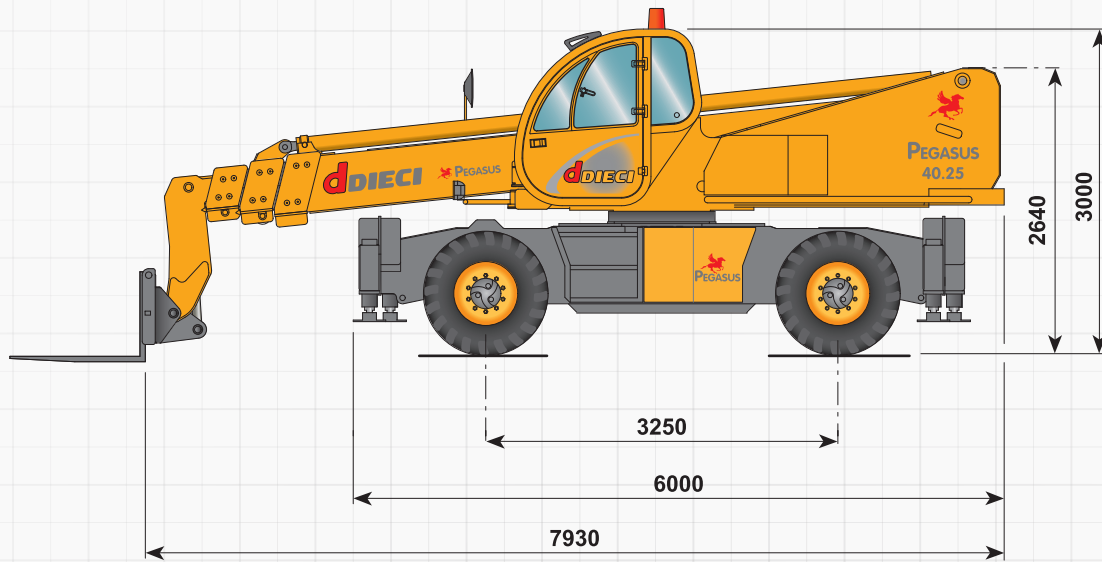
Legenda simboli



DIETRO di manovra con macchina NON livellata

Attrezzature





I dati contenuti in questo stampato sono forniti a titolo indicativo; i modelli descritti sono suscettibili di modifiche, senza preavviso, da parte del costruttore, disegni e fotografie possono riferirsi a equipaggiamenti opzionali o ad allestimenti destinati ad altri paesi. Per ogni altra informazione, rivolgersi alla sede DIECI all'indirizzo a fondo scheda.
 The information contained in the present publication is only intended as an indication; the models described may be modified, without notice, by the manufacturer, drawings and photographs may refer to optional equipment or to particular specifications for other countries. For any further information, please contact DIECI headquarters at the address given below.

(Cod. AXE3093 - 2/2007 v2)

DIECI S.r.l.
 Via E. Majorana, 2-4 - 42027 Montecchio Emilia (RE)
 Tel. +39 0522 869611 - Fax +39 0522 869744
 www.dieci.com - mailbox@dieci.com

d DIECI S.r.l.
 macchine edili ed agricole