

macchine edili ed agricole
d DIECI

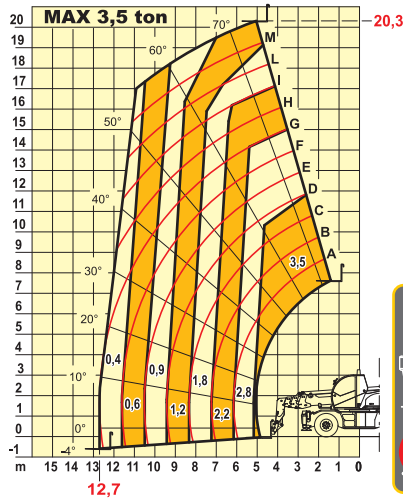
Pegasus 45.21



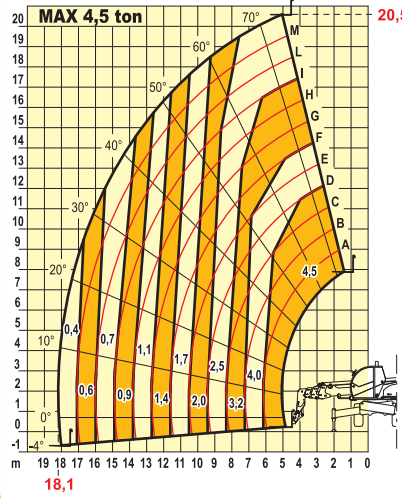
Pegasus 45.21



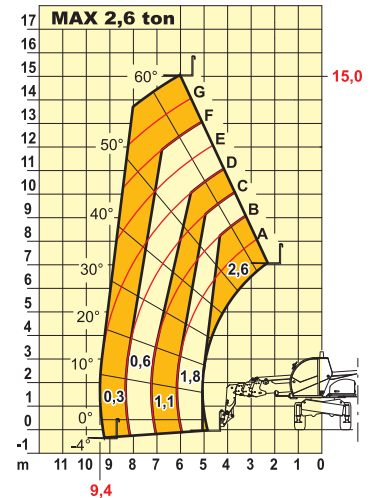
AXB195/12



AXB195/1



AXB195



PRESTAZIONI

Portata massima:	4.500 kg
Portata a massima altezza su stabilizzatori:	2.500 kg
Portata a massima altezza su pneumatici:	1.200 kg
Portata al massimo sbraccio su stabilizzatori:	400 kg
Portata al massimo sbraccio su pneumatici:	400 kg
Altezza massima sollevamento su stabilizzatori:	20,50 m
Altezza massima sollevamento su pneumatici:	20,30 m
Sbraccio massimo orizzontale:	18,10 m
Sbraccio alla massima altezza:	5,50 m
Angolo di brandeggio forche:	134°
Forza di strappo:	5.700 daN
Forza di traino:	9.400 daN
Pendenza massima superabile:	40 %
Peso totale a vuoto:	17.100 kg
Velocità max:	40 km/h



TRASMISSIONE

Trasmissione:..... Idrostatica con pompa a portata variabile
Motore idraulico:..... a variazione automatica
Inversione:..... elettro - idraulica
Pedale inching per avanzamento controllato.
Cambio a 2 velocità servocomandato.



IMPIANTO IDRAULICO

Pompa ad ingranaggi doppia con sistema "Energy Saving"
Portata a max. regime:..... 135 lt/1'
Pressione max di esercizio:..... 230 bar
Comando distributore con joystick:..... 5 in 1 proporzionale
Movimenti contemporanei:..... 5
Distributore proporzionale "Load Sensing" con "Flow Sharing".



PONTI DIFFERENZIALI

Assali sterzanti:..... 2, con riduttori epicicloidali
Tipi di sterzata:..... 4 ruote / trasversale / 2 ruote
Assale anteriore:..... livellante
Assale posteriore:..... oscillante
Frenatura di servizio:..... a bagno d'olio sulle 4 ruote
con impianto idraulico sdoppiato e servofreno
Frenatura di stazionamento ad azionamento negativo



MOTORE

PERKINS 1104D-ETA - 106 kW
Potenza netta massima:..... 106 kW (144 cv) a 2200 giri/min.
Principio di funzione:..... quattro tempi diesel, Common-Rail
Numero e disposizione cilindri:..... 4, verticali in linea
Cilindrata:..... 4399 cm³ - turbo compressore aftercooler
Sistema di raffreddamento:..... liquido
Consumo specifico orario (2.200 giri/min):..... 230 g/kWh
Acceleratore elettronico.
Acceleratore manuale.
Preriscaldatore aria per climi freddi.



RIFORMIMENTI (Litri)

Impianto idraulico (totale):..... 270
Serbatoio gasolio:..... 180



DISPOSITIVI DI SERIE

Dispositivo antiribaltamento con blocco movimenti aggravanti.
Rotazione continua a 360° della torretta.
Blocco oscillazione ponte posteriore.
Presca idraulica per eventuali accessori su testa braccio.
Cabina chiusa insonorizzata omologata ROPS-FOPS, con riscaldamento e tettuccio apribile.
Piedi stabilizzatori con movimento a joystick.
Sedile lusso Grammer.
Filtro aria alta efficienza con ciclone.
Assale posteriore autobloccante (Limited Slip)



OPTIONAL E ACCESSORI

A/C; Riscaldatore Webasto; Tachimetro digitale; Scaldiglie
Acqua; Sospensione pneumatica sedile; Faro su testa-braccio;
Attacco rapido per accessori; Autoradio; Antifurto; Protezione
vetro; Livellamento trasversale su ruote e altri...
(Per ulteriori personalizzazioni richiedere al concessionario di zona)



PNEUMATICI

Pneumatici:..... 18 - R22,5" (industriale)
Alternativa:..... 18 - R22,5" (agricolo)

LEGENDASIMBOLI



Braccetto
negativo



Cestello
trilaterale
estensibile



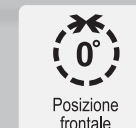
Prolunga a
traliccio
(misure)



Braccetto
Posacentine



Rotazione
continua



Posizione
frontale



Stabilizzatori
alzati



Forche



Braccetto
positivo



Cestello
trilaterale
fisso



Argano
(portata)



Gancio per
piastra portaforche



Rotazione
non continua



Vietato lavorare
su pneumatici

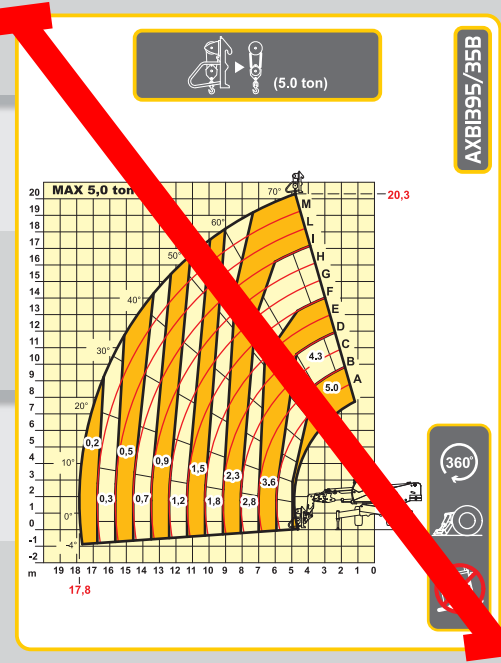
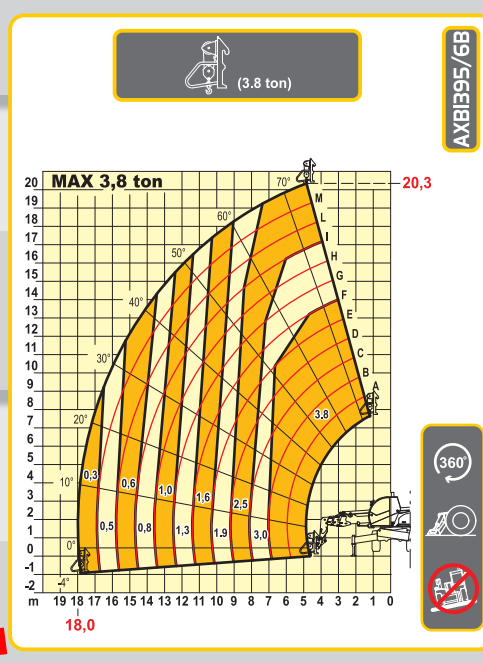
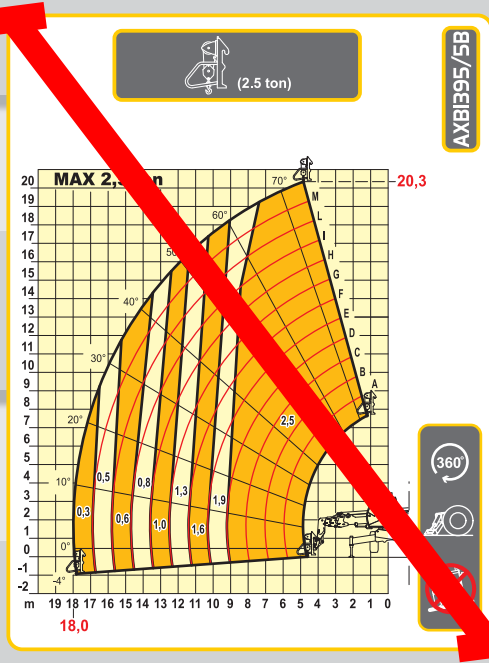
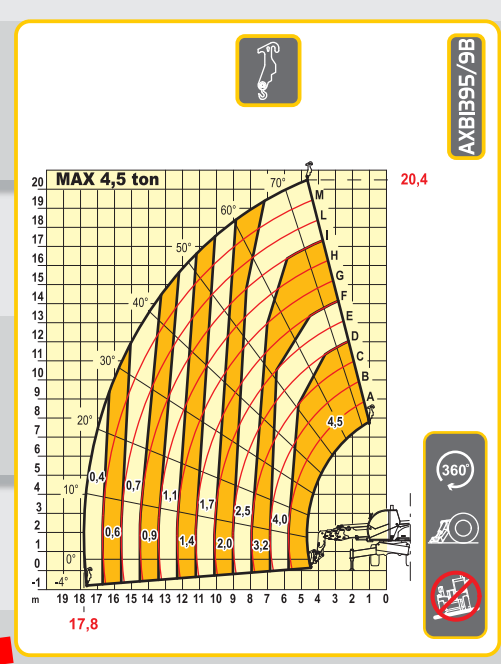
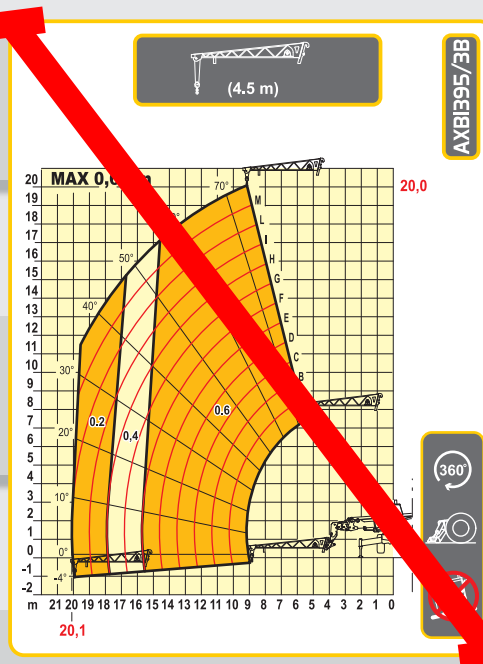
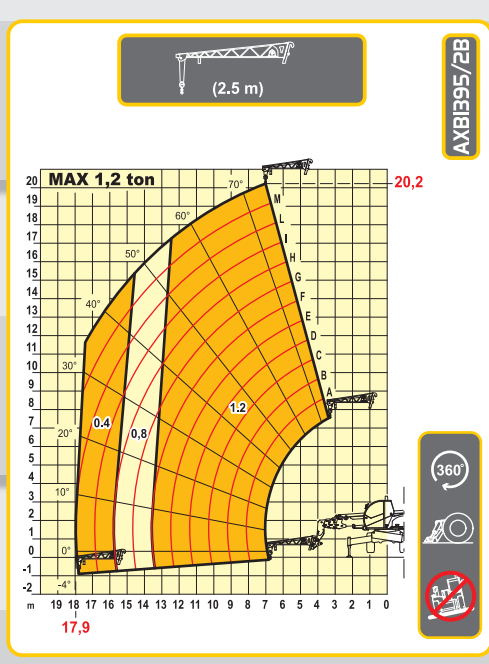
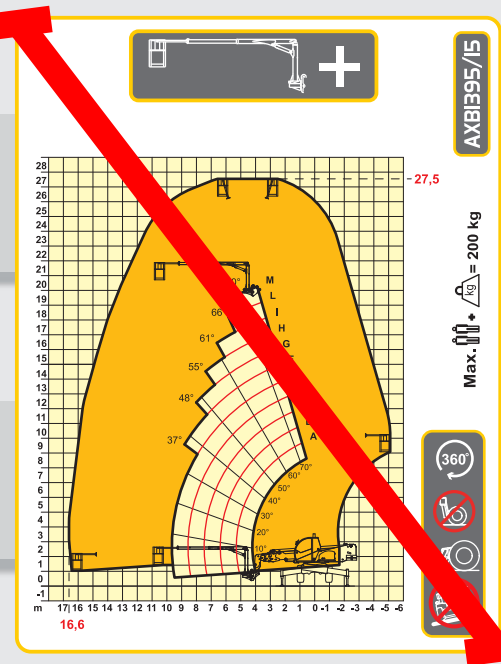
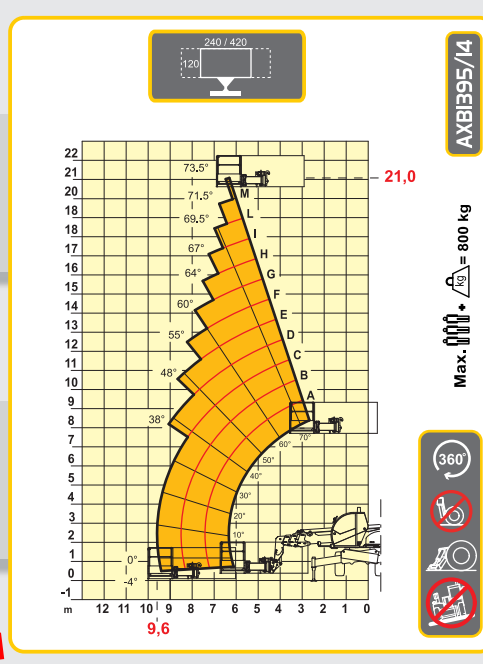
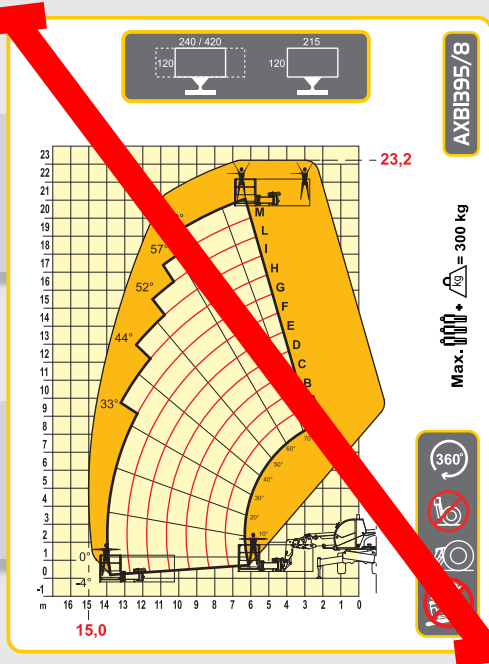


Stabilizzatori
abbassati

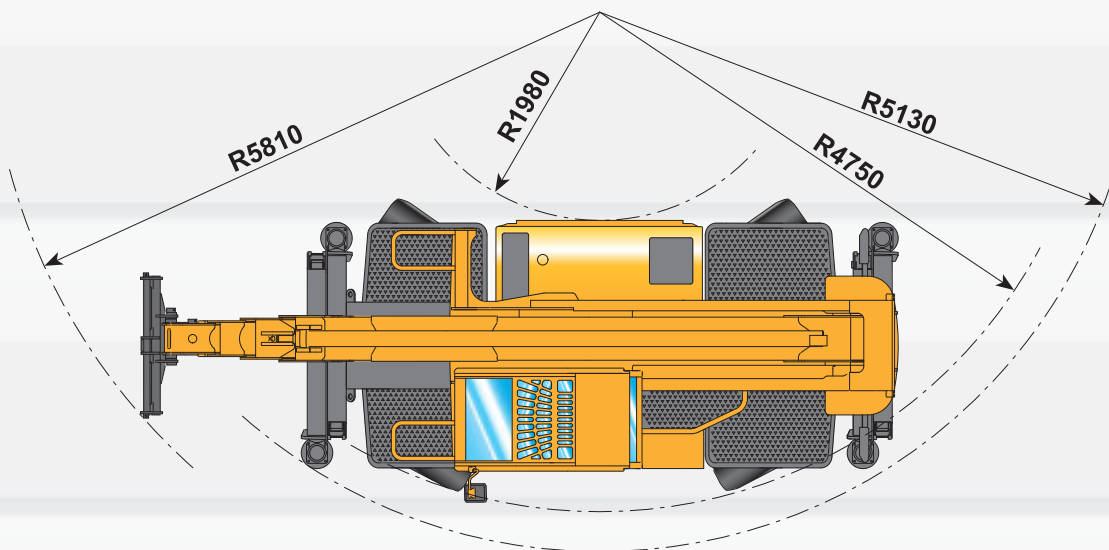
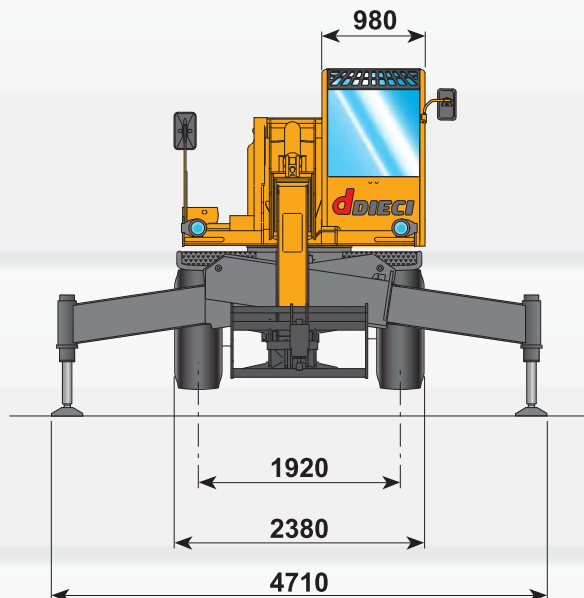
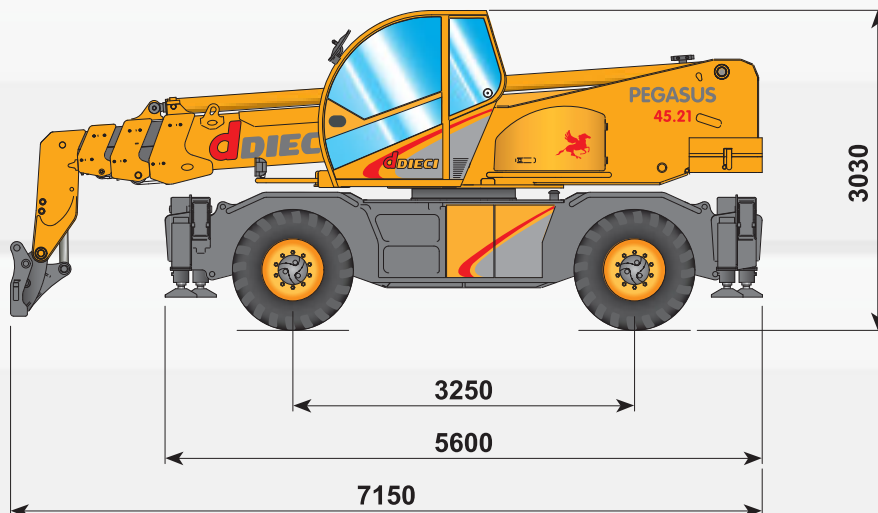


DIVIETO di manovra
con macchina
NON livellata

Attrezzature



Pegasus 45.21



© 2006 The Authors
Journal compilation © 2006 Blackwell Publishing Ltd, *Journal of Internal Medicine* 260: 105–114