



Motore

Diesel iniezione diretta ad emissioni ridotte secondo normative UE 97/68, raffreddamento ad acqua, 4 cilindri turbocompresso, potenza 74,4 kW (101 HP).



Trasmissione

Idrostatica a circuito chiuso e regolazione continua della velocità, pompa e motore a cilindrata variabile.

Cambio ripartitore a 2 velocità.

4 ruote motrici.

Bloccaggio differenziale sull'assale anteriore.

Velocità massima: 30 Km/h (G3514); 34 Km/h (G3518).

Pendenza massima superabile: 56%.



Sterzo

Servoassistito; 3 tipi di sterzata: T - WAY SYSTEM.



Freni

Multidisco in bagno d'olio, autoregistranti, su entrambi gli assali.



Sistema idraulico

Pompa idraulica a cilindrata variabile di tipo **Load sensing** per servizi, rotazione torretta, sterzata idraulica, stabilizzatori, livellamento del telaio, attacco rapido degli accessori.

Joystick elettro-proporzionale multifunzione 4x1.

Portata 130 l/min. (G3514), 195 l/min (G3518) e pressione di servizio 250 bar.

Correttore di inclinazione sull'assale anteriore ($\pm 6^\circ$).



Capacità serbatoi

Gasolio	125 lt
Olio motore	11,5 lt
Liquido refrigerante	15 lt
Olio idraulico	200 lt



Pneumatici

Tipo 18/19,5" PR 16.

8-fores wheel disk (DIN 70361).



Forche e piastra porta-attrezzi

Forche flottanti, lunghezza 1200 mm, sezione 130x50 mm.

Piastra porta-attrezzi con aggancio idraulico.



Dispositivi di sicurezza

Controllo della stabilità su 360° con:

- **Indicazione del carico sollevato** su display digitale
- **Indicazione dell'estensione e dell'inclinazione del braccio** per mezzo di display digitale
- **Segnale luminoso** con LED colorati
- **Allarme acustico**
- **Bloccaggio automatico** dei movimenti di estensione ed abbassamento del braccio

Possibilità di selezione delle curve di carico per le diverse attrezzature previste.

Blocco stabilizzatori e livellamento del telaio con braccio sollevato.

Protezione contro le manovre accidentali.



Cabina di comando

Conforme a ISO 3471 (ROPS) e ISO 3449 (FOPS).



Accessori ed attrezzature

È disponibile una vasta gamma di accessori ed attrezzature per impieghi civili ed industriali: consultare il catalogo relativo.

Per ulteriori informazioni, contattare il distributore locale più vicino o l'ufficio vendite Terexlift indicato. Il miglioramento continuo dei nostri prodotti è una politica Terex. I dati informativi sono soggetti a variazione senza obbligo di preavviso. Le fotografie e le illustrazioni di questo catalogo hanno semplicemente scopi illustrativi. Fare sempre riferimento al Manuale d'Uso per il corretto utilizzo di questa apparecchiatura. Qualsiasi omissione nel seguito il manuale o altro atto irresponsabile può causare lesioni gravi o addirittura la morte. I prezzi e le specifiche sono soggetti a cambiamenti senza preavviso. L'unica garanzia applicabile è la garanzia riportata sulle condizioni generali di vendita. Terexlift non dà altra garanzia, espressa o tacita. I prodotti ed i servizi indicati possono essere dei marchi commerciali o dei brevetti della TEREX Corporation e/o relative filiali. Tutti i diritti sono riservati. Copyright ©2005 Terexlift srl. "TEREX" è un marchio registrato di TEREX Corporation in Italia ed in molti altri paesi. Terexlift è un'azienda del gruppo TEREX.

Engine

Diesel direct injection, water cooled, 4 cylinders **turbocharged**, power 74,4 kW (101 HP); low emissions according to UE 97/68 normative.

Transmission

Hydrostatic, closed circuit, continuous speed regulation, variable displacement pump and motor

2-speed mechanical gearbox.

4-wheel drive.

Differential locking on front axle.

Max speed: 30 Km/h (G3514); 34 Km/h (G3518).

Max gradient attainable: 56%.

Steering

Power assisted steering; 3 steering modes: T - WAY SYSTEM.

Brake

Multidisk, oil immersed, self-adjusting, on both axles.

Hydraulic system

Variable displacement **Load sensing** type **hydraulic pump** for services, turret rotation, hydraulic steering, stabilizers, chassis levelling and quick coupling of tools.

4x1 Multifunction **electro-proportional joystick.**

130 l/min. flow rate (G3514), 195 l/min. flow rate (G3518) - 250 bar system pressure.

Chassis levelling on the front axles ($\pm 6^\circ$).

Tanks capacities

Fuel	125 lt
Engine oil	11,5 lt
Coolant	15 lt
Hydraulic oil	200 lt

Tyres

Type 18/19,5" PR 16.

8-holes wheel disk (DIN 70361).

Forks and attachments holder plate

Type **floating forks**, length 1200 mm, section 130x50 mm.

Attachment holder plate with hydraulic coupling.

Stability monitoring system

Stability control system on 360° with:

- **Monitoring of the lifted load** through digital display
- **Monitoring of the boom extension and inclination** through digital display
- **Visual display** with coloured LEDs
- **Audible Alarm**
- **Automatic Lockout** of boom extension and lowering

Possibility of selection of the appropriate loading diagram accordingly to the attachment used.

Lockout of stabilizers and chassis levelling with boom raised.

Protection against accidental manoeuvres.

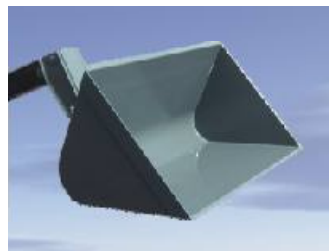
Operating cab

Conforms to ISO 3471 (ROPS) and ISO 3449 (FOPS).

Accessories and attachments

A wide range of accessories and attachments for civil and industrial works is available: see relevant catalogue.

For further information, please contact your local distributor or the Terexlift sales office listed. Continuous improvement of our products is a Terex policy. Product specifications are subject to change without notice or obligation. The photographs and drawings in this brochure are for illustrative purposes only. Refer to the appropriate Operator's Manual for instructions on the proper use of this equipment. Failure to follow the appropriate Operator's Manual when using our equipment or to otherwise act irresponsibly may result in serious injury or death. Prices and specifications subject to change without notice. The only warranty applicable is the standard written warranty applicable to the particular product and sale. Terexlift makes no other warranty, expressed or implied. Products and services listed may be trademarks, service marks or tradenames of TEREX Corporation and/or its subsidiaries and all rights are reserved. Copyright ©2005 Terexlift srl. "TEREX" is a Registered Trademark of TEREX Corporation, in Italy and many other countries. Terexlift is a TEREX Company.



Benna per inerti
Loading shovel



Benna calcestruzzo
Concrete bucket



Falcone
Jib



Benna miscelatrice
Mixing bucket



Cestello portamattoni
Brick-holder bucket



Falcone con verricello idraulico
Jib with hydraulic winch



Forche con traslatore idraulico
Forks with hydraulic side-shift



Gancio su piastra
Fixed hook on plate



Verricello idraulico
Hydraulic winch



Navicelle da 2 a 5,5 m
Man-platforms from 2 to 5,5 m



TEREX COMPACT ITALIA



TEREXLIFT s.r.l.

Zona Industriale - 06019 Umbertide - Perugia, Italy
Tel. +39 075 94181.1 - Fax +39 075 9418101
www.terexlift.it • e-mail: terexlift@terexlift.it



TEREX

Girolift | 3,5T/14m - 3,5T/18m

GIROLIFT 3514/3518





Cabina

Spaziosa e confortevole, è certificata ROPS-FOPS ed è stata studiata seguendo i più avanzati criteri di ergonomia.

Montata su supporti anti-vibranti per minimizzare il rumore e le vibrazioni, assicura all'operatore un comfort ineguagliabile grazie anche al sedile pneumatico regolabile con poggia-braccia incorporati. Un volante di grandi dimensioni assicura la massima manovrabilità col minimo sforzo.

Il cruscotto, dotato di strumenti di facile lettura, è predisposto per il montaggio della radio-Cd e dispone di bocchette di ventilazione anti-appannamento per una perfetta visibilità in ogni condizione climatica.

Il sistema di aria condizionata (optional) ed un potente impianto di riscaldamento e ventilazione garantiscono un'ottima climatizzazione in ogni stagione dell'anno.

Il joystick multifunzione 4x1 a comando elettro-proporzionale ha un'impugnatura ergonomica per avere sempre un'eccellente precisione di comando.

Cab

The wide and comfortable cab is ROPS-FOPS certified and has been designed according to state-of-the-art ergonomic studies.

It is iso-mounted to minimise noise and vibration from the drive train and to offer the operator unequalled comfort and ease of operation thanks to the adjustable pneumatic seat with incorporated armrests. The instrument panel has a gauge readout for easy monitoring.

The dashboard is pre-arranged for radio/Cd-player and is fitted with several anti-mist air vents for superior visibility.

The air conditioning system (optional) and a powerful vent heating system guarantee an excellent climate control in any weather.

The ergonomic multi-function 4x1 electronic proportional joystick control is designed for enhanced ease of use in order to allow maximum boom precision.

Sistemi di sicurezza

Controllo della stabilità su 360° con monitoraggio del carico, dell'estensione e dell'inclinazione del braccio per mezzo di uno strumento che permette all'operatore di scegliere il diagramma di carico più adeguato all'accessorio che sta utilizzando. Il sistema permette la visualizzazione in tempo reale della situazione di carico ed in caso di sovraccarico un allarme acustico entra in funzione prima che i movimenti aggravanti del braccio vengano automaticamente bloccati dal sistema elettronico.

Stability monitoring system

The stability control system operates over 360° with load monitoring, boom inclination and extension through an electronic monitor, which allows the operator the choice of the specific load diagram according to the individual attachments used.

The system allows the monitoring of load situation in real time. In case of detected overload, a visual and audible alarm alerts the operator that the boom motions will be automatically locked.

Braccio

Montato su di una torretta girevole su 360° a rotazione continua (optional sul Girolift 3514), permette elevate velocità di sollevamento, estensione e rientro per assicurare rapidi cicli di lavoro.

Il disegno del braccio e la saldatura robotizzata ne assicurano la robustezza per lavorare sempre in tutta sicurezza. Tutti i movimenti sono dolci e precisi grazie alla pompa idraulica da 130 l/min.

I pattini di scorrimento in nylon hanno lunga durata e sono facilmente accessibili anche dalla parte posteriore per le verifiche e le manutenzione periodiche. Impianto elettrico con cavi protetti.

La piastra porta-forche è inclinabile di 145° e dispone di una linea idraulica che permette di comandare dalla cabina il dispositivo di aggancio/sgancio rapido delle attrezzature.

Sul Girolift 3518 viene montata di serie la predisposizione per navicella porta-persone.



Boom

Assembled on a 360° rotating turret with continuous rotation (optional on the Girolift 3514), the boom hoists, lowers and retracts quickly for fast and efficient operations.

The boom design and robot welding maximise its strength and provide high safety level in operation. The 130 L/min hydraulic pump allows smooth and precise boom movements.

The nylon wear pads are designed for extended life and for easy access, even from the back, thus facilitating checks and maintenance.

The electrical system is fitted with protected cables. The fork carriage rotates by 145°. The hydraulic line and quick attachment lock are controlled from the cab.

A man platform pre-arrangement is fitted as standard on Girolift 3518.



Motore

Motore Perkins turbo diesel 4 cilindri, potenza 101 HP, montato sulla torretta girevole è di facile accesso per la manutenzione ordinaria e straordinaria, ed ha funzione di controbilanciare il carico sollevato dal braccio. Inoltre, il montaggio del motore sulla torretta superiore aumenta l'affidabilità della macchina perché le linee elettriche ed idrauliche del braccio sono dirette e non passano attraverso giunti rotanti.

Engine

A Perkins turbo diesel 4-cylinder engine, power of 101 HP is fitted on the rotating turret in order to counterbalance the lifted load. This position also offers easy maintenance access.

Thanks to the engine position on the advanced turret, the boom electrical and hydraulic lines are direct, thus avoiding passing through any rotary joints, for a superior machine reliability.

Telaio

Il telaio ad alta resistenza consente portate elevate ed una maggior stabilità in tutte le condizioni d'impiego e con ogni angolo di rotazione del carico.

La lamiera d'acciaio di elevato spessore e ad alto limite di snervamento rende la struttura più rigida alla torsione e garantisce una lunga vita operativa a tutta la macchina.

In aggiunta ai quattro stabilizzatori indipendenti, due cilindri di livellamento sono montati sul ponte anteriore per compensare inclinazioni laterali del ± 6%, mentre due cilindri aggiuntivi montati sul ponte posteriore ne bloccano automaticamente l'oscillazione quando si lavora col braccio sollevato.

Chassis

The heavy-duty chassis allows outstanding load capacity and great stability in every working condition and for each load rotation angles. The tensile steel plate thickness provides superior level of stability, ensuring extended working life of the equipment.

In addition to the 4 independent stabilisers, two levelling rams are fitted on the front axle in order to compensate ± 6% side inclinations, while two further cylinders on the rear axle lock its oscillation when working with raised boom.



Trasmissione

La trasmissione idrostatica è accoppiata ad un cambio ripartitore a 2 velocità, selezionabili elettricamente, per scegliere la marcia di lavoro o di trasferimento. Collegata ad un motore idraulico provvisto di due velocità automatiche, permette, al contempo, di posizionare qualsiasi carico senza scossoni e con la massima precisione, oltre ad avere un'eccellente velocità di punta nei trasferimenti su strada ed una pendenza massima superabile del 56% a pieno carico.

Entrambi gli assali sono provvisti di freni multidisco in bagno d'olio autoregistranti a bassa manutenzione che garantiscono una frenata sicura in ogni condizione di utilizzo.

La trasmissione sulle 4 ruote motrici sempre in presa ed il ponte anteriore fornito di differenziale auto-bloccante, permettono una grande aderenza ed un'eccellente manovrabilità anche sui terreni fangosi.

Lo sterzo servo-assistito agisce su entrambi gli assali e, grazie al sistema T-WAY, consente di selezionare 3 diverse modalità di sterzata per avere la massima manovrabilità ed un raggio di volta estremamente ridotto.

Transmission

The hydrostatic transmission is coupled with an electrically-controlled 2-speed gearbox, which allows an easy selection of the working or transfer speed.

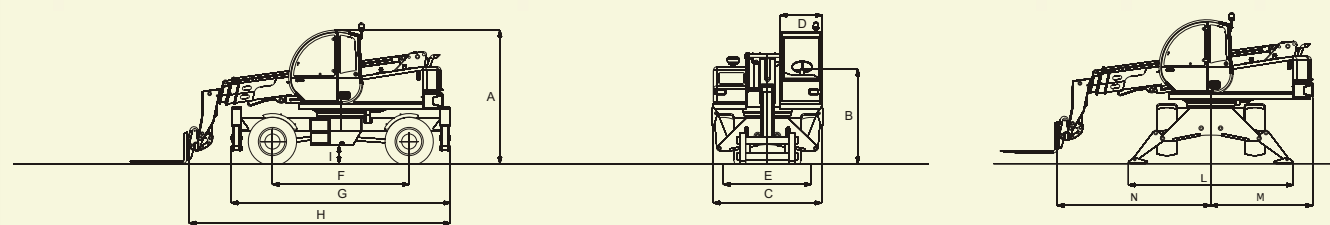
The transmission is connected to an automatically-variable displacement hydraulic motor, which allows not only smooth and precise handling of any load, but also fast travel on road and 56% slope climbing at full load.

Both axles are fitted with oil immersed self-adjusting low maintenance multiple disk brakes for enhanced braking. The 4-wheel-drive and differential lock on the front axle ensure excellent grip and manoeuvrability even on muddy grounds.

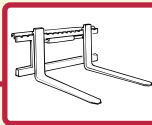
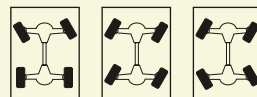
The hydraulic steering acting on both axles allows the selection of 3 different steering modes (T-WAY system) for a tight steering radius even in narrow sites.



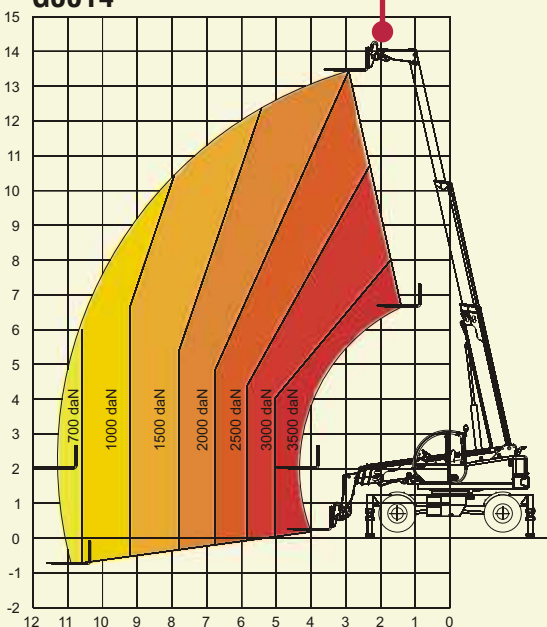
			3514	3518
A	Altezza	Height	mm 2930	2930
B	Altezza al volante	Height at steering wheel	mm 2075	2075
C	Larghezza	Width	mm 2400	2400
D	Larghezza interno cabina	Inside cab width	mm 910	910
E	Carreggiata	Track	mm 1950	1950
F	Passo	Wheelbase	mm 3030	3030
G	Lungh. ai pneumatici anteriori	Length at front wheels	mm 4860	4860
H	Lungh. alla piastra portaforche	Length at fork-holder plate	mm 5790	6585
I	Altezza libera da terra	Ground clearance	mm 370	370
L	Largh. con stabilizzatori estesi	Overall with stabilizers extended	mm 3660	3660
	Sbalzo posteriore	Side rear overhang	mm 2260	2260
	Sbalzo anteriore	Side front overhang	mm 3530	4185
	Raggio di sterzata esterno	Outside turning radius	mm 4000	4000
	Forza di strappo	Break-out force	Kg 7400	7400
	con pala 800 litri (G3514), 500 litri (G3518) SAE J732/80	with 800 lt (G3514), 500 lt (G3518) shovel SAE J732/80		
	Forza di traino al dinamometro	Towing capacity at dynamometer	Kg 7000	7000
	Angolo di attacco	Obstruction angle	23°	23°
	Angolo di uscita	Departure angle	23°	23°
	Peso operativo	Weight	Kg 11700	12900
	Portata massima	Max Payload	Kg 3500	3500
	Portata alla massima altezza	Payload at maximum height	Kg 2500	2200
	Portata al massimo sbraccio	Payload at maximum reach	Kg 700	300
	Altezza massima di sollevamento	Maximum lifting height	mm 13550	17550
	Sbraccio alla massima altezza	Reach at maximum height	mm 2900	3800
	Sbraccio massimo in avanti	Maximum forward reach	mm 11290	15180
	Rotazione alla piastra portaforche	Fork-holder plate rotation	145°	145°



T-WAY SYSTEM



G3514



G3518

